

IDEAT

CONTEMPORARY LIFE

Grüner
wird's nicht!
Ab Seite 156

Style

Cooler Begleiter: Neue It-Bags

Beauty-Trend:
Nur Mut zur Farbe

Design

Edler Shabby-Look
Das große Outdoor-Special!

Messe-News: Die
Highlights aus Mailand

Trips

Basel - die Hauptstadt
der Kunst und Architektur

Exotisches Nordlicht:
Rundreise durch Island

Geträumte Realität

RALPH GIBSONS BLICK
AUF DEN ALLTAG



DAS INTERNATIONALE MAGAZIN FÜR INTERIOR DESIGN UND URBANEN LIFESTYLE

Nr. 13 - Mai/Juni 2023 - 9,50 €



Mailand Die Design-Rebellin

Style von der Stange? Definitiv nichts für die Produktdesignerin Joy Herro. Zusammen mit ihrem Partner Gregory Gatslerelia und dem gemeinsamen Studio The Great Design Disaster hat sie es sich zur Aufgabe gemacht, für jeden Klienten das absolute Einzelstück seiner Träume zu entwerfen. Dass so eine Frau ganz besonders wohnt, versteht sich von selbst. Bitte eintreten, Sie werden schon erwartet...

Von Natali Michaely. Fotos: Helenio Barbeta



Darf's ein bisschen mehr sein? Aber gern! Auf dem Beistelltisch *Multistrata* von Gregory Gatslerelia türmt sich eine Kuchenskulptur aus Pappmaschee auf. Deutlich dezenter: Sofa und Sessel *Artona* aus der Serie *Africa* von Afra und Tobia Scarpa (1975, Maxalto). Blaugelbe Vase: *Grande Alzata* von Alessandro

Mendini (Venini). Lederpouf *Bomb* von Robert Stadler (Carpenter's Workshop Gallery). Linke Seite *Piacere*, Joy Herro! Bei der *Lady in Green* trifft ein Flohmarktsessel auf die Kommode *Souffle d'un désert* von Vincent Dubourg. Den Spiegel *Deux Soleils* hat die Hausherrin entworfen.



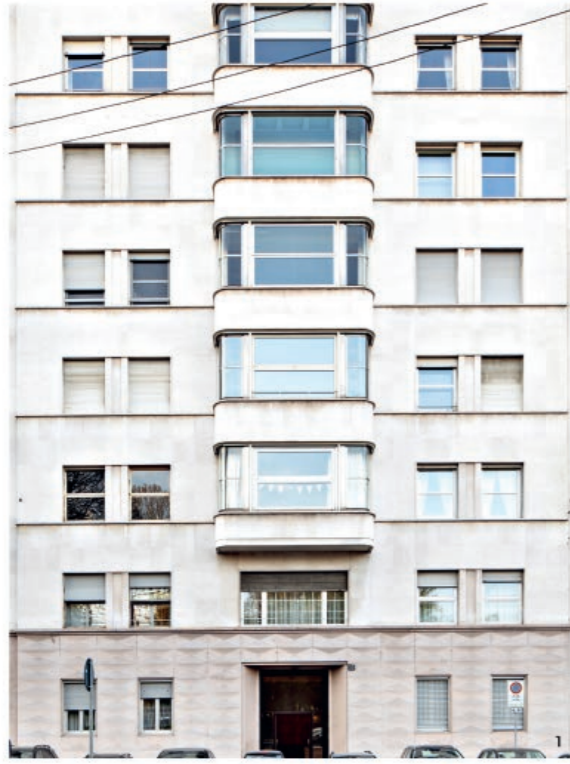
Die Bewohnerin dieses Mailänder Appartements tickt etwas bunter als andere. Das wird schon im Entree klar. Da hängt ein blauer Blazer an der metallisch glänzenden Zinke einer Gabel, mit der (samt Schaufel und Rechen) Joy Herro den ikonischen Garderobenständer *Sciangai* des legendären Designertrios De Pas, D'Urbino, Lomazzi getoppt hat – ganz so, als wäre man hier zu Besuch in einem Gartencenter. Doch die Hausherrin sieht eher weniger nach ambitionierter Kleingärtnerin aus. Statt Blaumann und Gummistiefeln trägt sie einen spektakulären grünen Einteiler mit Op-Art-Muster und hellblaue Mules. Selbst im modeverliebten Mailand fällt sie damit auf – und das ist Absicht. Denn wenn die gebürtige Libanesin etwas verabscheut, dann sind es Massenware, Beliebigkeit, Bequemlichkeit. Zusammen mit ihrem Geschäftspartner, Innenarchitekt Gregory Gatseregia, hat sie 2017 The Great Design Disaster gegründet. Das Studio bringt kunstvolle Kreationen an den Mann oder die Frau, nur eben keine, die bereits existieren. Es sind exklusive Unikate, die gemeinsam mit den Kunden entworfen werden: vom wuchtigen Konsolentisch mit zierlich gedrehten Beinen bis zum Foyer mit 30 000 handverzierten Metallkacheln. »Nur so wird Design wieder menschlich und ist nicht bloß eine Frage von Kommerz«, erläutert Joy Herro ihr Herzsthema. Eine Riege von Kunsthandwerkern setzt die Entwürfe um, sofern dies überhaupt machbar ist. »Wir haben unsere Handwerker schon so oft ›porca miseria‹ brüllen hören, aber genau das

Achtung, Ufo-Alarm: Spaciger Star des Wohnzimmers ist die gelbe Leuchte *Siluro* von Angelo Lelli und Ettore Sottsass (1957, Arredoluca). **Linke Seite** A tavola! Auch wenn man sich Pizza oder Pasta in dem eleganten Vintage-Ambiente rund um den Pierre-Cardin-Tisch schwer vorstellen kann – das hier ist das Esszimmer. Die Szenerie wird dominiert von einer Reproduktion des imposanten Gemäldes *Kleopatra* (1875) von Hans Makart. Vasenskulptur aus der Serie *L'Ultima Cera* von Anton Alvarez. Leuchte: G30 von Pierre Guariche (1958). Art-déco-Wollteppich von Jules Leleu (1950, Robertaebasta).



Im Eingangsbereich hilft die Garderobe Sciangai von De Pas, D'Urbino, Lomazzi (Zanotta) beim Ablegen. Die Wandleuchte entwarf Gregory Gatsereia für das ehemalige Restaurant Cocteau in Beirut. Die Konsole Demistella verdankt ihren Chic Designlegende Ettore Sottsass (Up & Up). Spiegel: Vintage. Rechte Seite Das digitale Gemälde Katharina II von Florian Schneider (2003) sorgt im Flur über der Vintagebank Artona für besondere Erleuchtung.





1/ Die Fassade des Gebäudes, in dem Joy Herro lebt, ist ein Beispiel für den rationalistischen Architekturstil, den man in vielen Mailänder Wohnvierteln findet. 2/ Drinnen wird's farbiger mit einem Dreiklang aus Blautönen im Schlafzimmer. Der poppige Spiegel *Lipstick* von Roger Lecal (Chabrières & Co) ist von 1970, der Paravent ein Vintagefund, der Stuhl von Karim Chaya aus Bronze (!). 3/ Die Skulptur *Candor Chasma Rim* von Raquel Quevedo bündelt mit der Obstschale *Murmansk* von Ettore Sottsass an (Memphis Milano). 4/ Unter der Neonschrift von Gregory Gatsleria leuchten die kultigen Klappstühle *Plia* von Giancarlo Piretti (Castelli).
Rechte Seite Im Schlafzimmer glänzen die Gemälde *Obelisk* und *Blackboard* von Franco Angeli. Kommode von Bliard Créations.





lieben wir«, sagt Joy lachend. »Diese Anspannung, wenn sie herausfordernde Projekte sehen, dieses: Ja, es ist kompliziert, aber wir werden, verdammt noch mal, einen Weg finden, es hinzukriegen!« Die Handwerker sind auch der Grund, warum die studierte Produktdesignerin heute in Mailand lebt. Die Metropole vereint einfach die Besten ihrer Zunft und zu Joys Aufgaben gehört es, den Entstehungsprozess in den Werkstätten zu beaufsichtigen. Sie selbst liebt italienisches Design der 1950er- bis 70er-Jahre, auch weil sie früher in Rom eine Galerie für Möbel dieser Epoche betrieb. Ihre Leidenschaft macht sich überall in ihrem Zuhause bemerkbar, etwa im Esszimmer, in dem ein Pierre-Cardin-Tisch von zwei Vintagesesseln hofiert wird. Ebenso gehören Eigenkreationen und Entwürfe von Gregory Gatslerelia zum eklektischen Potpourri der Altbauwohnung. Und auch sonst verbindet sie eine ganze Menge mit ihrem Partner. Neben der Lust, Dinge anders zu machen als der Mainstream, etwa die Liebe zu ihrer Geburtsstadt Beirut. Ausgerechnet dort hatte der Georgier Gatslerelia sein Büro für Interiordesign aufgebaut. Ihn reizte die Aufbruchstimmung nach dem jahrelangen Bürgerkrieg. Bei einem Essen lernte er Joy kennen – sie kippte versehentlich die Mezzepplatte auf den Tisch. Doch statt sich darüber zu grämen, lachte sie über »das neu entstandene Kunstwerk«. Ein »Design Disaster«, aber wie alles aus dem Hause Herro-Gatslerelia eins mit wunderbaren Folgen. ©



1/ Der gelbe Metallhocker von Fadi Mansour bietet den schwarzen Kacheln im Bad Paroli. 2/ Für glanzvolle Träume sorgt der silberne Vintage-nachttisch (FontanaArte, 1960). Gemälde: Obelisk von Franco Angeli. 3/ Das Küchenmöbel trägt Schranktüren aus den 1940er-Jahren. Der Klappstuhl Pliá von Giancarlo Piretti (Castelli, 1970) macht sich bei Bedarf blitzschnell dünne.

Foto: Stéphane Rambaud – Fresko: Bort Lonzini



Achtung, frische Ideen.

Fermob

FLAGSHIPSTORE KÖLN Fermob 0221 80158171 **SHOP IN SHOPS** AACHEN Mathes Outdoor Store 0241 47030170 – BAMBERG Mohren-Haus Garten 0951 70096690 – BERLIN wohndesign-berlin 030 32701170 – DEIZISAU Jendrass Gartenmöbel 07153 72340 – GÖPPINGEN Höppl GmbH 07161 968137 – HAMBURG Gudewer - Die Garteneinrichter 040 871066 – KARLSRUHE-DURLACH Grüner Krebs GmbH 0721 9430130 – LANDSHUT Doblinger 0871 22237 – STADTLOHN Terfrüchte - Edle Möbel für den Garten 02563 1221 – WACHTBERG JARDECO Garten erleben 0228 92393030 **WALLDORF** Grüner Krebs 06227 3584184 **HÄNDLER** ASCHAFFENBURG Wohnstudio M GmbH 06021 3015100 – BRAUNSCHWEIG Kurth - Manufaktur für Wohnkultur 0531 1293950 – ELSHORN Cramer Stammhaus 04121 800450 – FRANKFURT AM MAIN ikarus...design kaufhaus 069 9431820 **FRANKFURT/M.** Möbel + Design 069 773615 – FREIBURG Miacasa 0761 24224 – HEILBRONN Schäfer In & Out - Schönes für Innen und Außen 07131 4059430 – KELHEIM Möbel Gassner 09441 50440 – KIRCHENTELLINSFURT hecht designfabrik 07121 677688 – KRONBERG Marktex 06173 600244 – MÜNCHEN Tapeten Fischer Interiordesign 089 227997 – PFORZHEIM Dieter Horn GmbH 07231 313061 – STARNBERG Freiraum Design 08151 72246 – STUTTGART ikarus...design store 0711 2483800 – STUTTGART Merz & Benzing GmbH 0711 239840 – STUTTGART Pappé La Papp 0711 2220128 – ULM Prinz Wohnen GmbH + Co.KG 07305 96260 – WÜRZBURG Fa. Schwarzweiler 0931 35979990